



# NEW HOLLAND T4 POWERSTAR

T4.55 | T4.65 | T4.75



# WSZECHSTRONNOŚĆ, MOC I WYDAJNOŚĆ

## JESZCZE WIĘKSZA PRZYJEMNOŚĆ Z PRACY NA ROLI. ULEPSZONA SERIA CIĄGNIKÓW T4 POWERSTAR.

Ulepszona seria trzech modeli ciągników T4 PowerStar™ powstała, aby otworzyć przed Tobą całkowicie nowy wymiar pracy na roli. Dzięki możliwości wyboru między silnikami o mocy od 55 do 75 KM nawet najbardziej wymagający użytkownicy będą mogli w pełni spełnić swoje oczekiwania. Maszyny spełniają jeszcze bardziej rygorystyczne wymogi normy emisji spalin Tier 4B. Zastosowanie silników z układem wtryskowym Common Rail pozwala na oszczędność paliwa i zwiększenie wydajności. Nowe ciągniki z serii T4 PowerStar, które wyróżnia charakterystyczny wygląd i doskonałe osiągi, mogą być najważniejszym elementem Twojego gospodarstwa.

### NIEZRÓWNANA PRZYJEMNOŚĆ Z JAZDY

Nawet najdłuższy dzień pracy mija błyskawicznie w kabinie deluxe VisionView™, która została zaprojektowana specjalnie w celu maksymalnego zwiększenia komfortu pracy. W jaki sposób? Kabinę zaprojektowano z pomocą programów do tworzenia rzeczywistości wirtualnej po wszechstronnych konsultacjach z wieloma klientami. Dlatego zapewnia ona ergonomię i wygodę wszystkim operatorom, wyznaczając nowe standardy branżowe w tym sektorze rynku. Dzięki zaawansowanemu systemowi klimatyzacji i pełnowymiarowemu fotelowi instruktora kabina T4 PowerStar zapewnia nieporównywalną wręcz wygodę. Przyjemność gwarantowana.

### MOC I WYDAJNOŚĆ

Szukasz ciągnika, który cechuje się bardzo wysoką wydajnością i niewielkimi rozmiarami? Nie ma lepszej propozycji niż nowy ciągnik T4 PowerStar. Zaawansowane technologicznie silniki z układem wtryskowym Common Rail umożliwiają precyzyjne podawanie paliwa, skracając czas reakcji i zwiększając wydajność, a także ograniczając zużycie paliwa. Krzywa mocy maszyn z tej serii jest stała w zakresie od 1900 do 2100 obr./min, co pozwala na utrzymanie mocy podczas wykonywania wymagających prac. Ciągniki te zapewniają większą oszczędność paliwa dzięki optymalnemu stosunkowi mocy do masy, który wynosi zaledwie 30,4 kg/KM. Całkowicie zintegrowany ładowacz czołowy o krótkim cyklu roboczym zapewnia jeszcze wyższą wydajność podczas pracy, szczególnie w połączeniu z hydrauliczną przekładnią Powershuttle. Wydajność gwarantowana.

### NIŻSZE KOSZTY EKSPLOATACJI

Firma New Holland skupia się na zwiększaniu rentowności Twojej działalności poprzez obniżanie kosztów eksploatacji. Nowe silniki z układem wtryskowym Common Rail zmniejszają zużycie paliwa nawet o 13% w porównaniu z poprzednimi modelami. Spełniający wymogi normy Tier 4B silnik odznacza się mniejszymi wymogami konserwacyjnymi i brakiem konieczności regeneracji. Utrzymanie ciągnika w doskonałym stanie technicznym jeszcze nigdy nie było tak proste: dłuższe, 600-godzinne okresy między przeglądami, łatwe codzienne przeglądy dzięki jednoczesiowej pokrywie silnika oraz dostęp do punktów serwisowych z poziomu gruntu.

### MAKSYMALNA WSZECHSTRONNOŚĆ

Każde gospodarstwo jest inne, dlatego nowy ciągnik T4 PowerStar™ zaprojektowano z myślą o jak największej wszechstronności. Maszyna ta doskonale radzi sobie z pracami rolniczymi, ale sprawdza się też przy pracy z WOM lub jako specjalistyczna ładowarka lub urządzenie do transportu lub wykonywania szeregu prac polowych. Ten ciągnik to również doskonałe rozwiązanie dla służb miejskich lub do obsługi pól golfowych. Wszechstronność gwarantowana.





#### NAJWAŻNIEJSZE INFORMACJE W JEDNYM MIEJSCU

Każdy użytkownik natychmiast dowie się wszystkiego na temat wydajności ciągnika T4 PowerStar™. Dlaczego? Ponieważ wszystko napisane jest na pokrywie silnika. Pierwsze dwa znaki? (czyli T4) oznaczają kategorię ciągnika, a następne dwie cyfry (na przykład 75) to maksymalna moc silnika. Co to oznacza dla użytkowników? Każdy klient, który kupuje ciągnik T4 PowerStar™ od razu wie, że spełni on wszystkie jego wymagania.

Firma New Holland może pochwalić się wieloma znakomitymi osiągnięciami w kategorii maszyn o mocy poniżej 100 KM. Wystarczy przywołać tutaj ciągnik 7056. Te znane i popularne maszyny słynęły ze skuteczności, wydajności i niezawodności, podobnie jak dziś T4 PowerStar™. Zaufaj New Holland, a już zawsze będziesz mógł cieszyć się maksymalną wydajnością swojego ciągnika.



## WSIĄDŹ, ODPREŹ SIĘ I CIESZ SIĘ JAZDĄ

Ergonomiczna konstrukcja. Niezrównana wygoda. Najlepsze w branży środowisko pracy operatora. Te wszystkie cechy zapewniają wyjątkowe wrażenia z jazdy. Kabina deluxe VisionView™ powstała przy użyciu najnowocześniejszych programów do projektowania rzeczywistości wirtualnej. Co to oznacza? Otrzymujesz kabinę idealnie dopasowaną do Twoich potrzeb, w której poczujesz się wyjątkowo wygodnie.





## WITAMY NA POKŁADZIE

Drzwi o szerokim kącie otwarcia doskonale ułatwiają wsiadanie, a obsługę ułatwia superpłaska podłoga i podwieszane pedały, które pogrupowano tak, aby zmniejszyć zmęczenie podczas długiego dnia pracy. Warto zwrócić również uwagę na całkowicie odchylaną kolumnę kierownicy, której położenie można dostosowywać wedle uznania. Nie musisz martwić się też o wysokość kabiny – została ona zwiększona w wyniku przeniesienia agregatu klimatyzacji. Wystarczy wygodnie usiąść i rozkoszować się widokami zza szyb kabiny deluxe VisionView™, które zapewniają doskonałą widoczność wszystkich narzędzi, niezależnie od ich wymiarów.



## CZY JEST CI WYGODNIE?

Fotel deluxe z opcjonalną amortyzacją pneumatyczną wyposażono w całkowicie zintegrowany podłokietnik. Operatorzy często korzystający z narzędzi zaczepianych z tyłu ciągnika mogą wybrać fotel obracany o 15°, który pozwala zmniejszyć zmęczenie mięśni szyi podczas długich godzin pracy. Natomiast pełnowymiarowy fotel dla instruktora z pasem bezpieczeństwa oznacza, że z nowego ciągnika T4 PowerStar™ korzystać mogą jednocześnie dwie dorosłe osoby. Ponadto, dla wygody operatora w kabinie umieszczony jest wieszak.



## A MOŻE POSŁUCHASZ RADIA?

We wszystkich ciągnikach z tej serii zamontowano proste w obsłudze radio. Dzięki powiększonym i wzmocnionym przyciskom można z łatwością wybierać ulubione stacje bez przerywania pracy. Miłośników muzyki z pewnością ucieszy dodatkowa wtyczka dla odtwarzacza MP3 umieszczona w specjalnym schowku.



## KONTROLUJ TEMPERATURĘ W KABINIE. NAJNOWSZE ROZWIĄZANIA TECHNOLOGII CHŁODZENIA.

Układ klimatyzacji stworzono z wykorzystaniem technologii dwustrefowej, aby zapewnić wysoką wydajność niezależnie od pory roku. Możliwe jest indywidualne ustawienie pozycji nawet 10 nadmuchów wentylacyjnych w celu kontrolowania przepływu powietrza dla zapewnienia komfortu całemu ciału, a w przypadku szczególnie niskich temperatur bardzo szybkiego odszronienia szyby przedniej. Elementy sterowania układem umieszczono na słupku B, tak aby można było je obsługiwać intuicyjnie podczas pracy.



## DOSKONAŁE OŚWIETLENIE PODCZAS PRAC WYKONYWANYCH W NOCY

Wszystkie modele zostały standardowo wyposażone w pełen zakres reflektorów roboczych. Ich kąt ustawienia można regulować w zależności od zastosowania, aby uzyskać szeroki promień oświetlenia i doskonałe warunki do pracy. Światłami można z łatwością sterować z poziomu panelu przełączników umieszczonych na słupku B.



## WERSJA Z KONSTRUKCJĄ ZABEZPIECZAJĄCĄ PRZY PRZEWRÓCENIU CIĄGNIKA (ROPS)

Wszystkie modele są dostępne w wersji z konstrukcją ROPS, która obejmuje tylną ramę składaną. Dodatkowa osłona konstrukcji FOPS zwiększa bezpieczeństwo podczas pracy z ładowarką. Oczywiście operatorzy tej wersji ciągnika nie będą musieli rezygnować z superpłaskiej podłogi i ergonomicznych elementów sterujących oraz innych, specjalnie zaprojektowanych elementów.

## ZAPROJEKTOWANY Z WYKORZYSTANIEM RZECZYWISTOŚCI WIRTUALNEJ, ABY SPEŁNIĆ REALNE POTRZEBY

Elementy sterujące ciągnika T4 PowerStar™ zostały precyzyjnie rozmieszczone, aby zapewnić najwyższą ergonomię podczas obsługi. Zaprojektowana w świecie wirtualnym, aby sprostać wymaganiom operatorów niezależnie od wzrostu i budowy ciała, ergonomiczna prawostronna konsola Command Arc pozwoliła umieścić wszystkie najczęściej używane elementy sterujące przy prawej ręce operatora. Zwiększyło to znacznie wygodę i wydajność, likwidując jednocześnie konieczność obracania się na wszystkie strony, jak to często bywało w starszych ciągnikach.



### POMOCNE MONITORY

Ramię prasy do belwania z pełną regulacją położenia można dostosować do monitorów belwania i skrzyń sterujących, co stanowi doskonałe rozwiązanie podczas zbierania siana.

Elementy sterowania umieszczono na wysokości wzroku, aby zwiększyć poziom bezpieczeństwa pracy.



## ZAPROJEKTOWANY SPECJALNIE DLA CIEBIE. ZAPROJEKTOWANY PRZEZ CIEBIE.

W firmie New Holland wiemy, że prawdziwa wiedza na temat pracy na roli może pochodzić wyłącznie od profesjonalnych rolników, dlatego do udziału w projektowaniu kabiny ciągnika T4 PowerStar™ zaprosiliśmy naszych klientów. To Wy podpowiedzieliście nam, gdzie warto umieścić elementy sterujące. Znajdują się one właśnie tam, gdzie chcieli tego klienci. Proces projektowania wspomagały najnowsze techniki cyfrowe, a Jack, nasz wirtualny rolnik, dopilnował, aby kabina deluxe VisionView™ była wygodna dla wszystkich użytkowników, niezależnie od budowy ciała.



### • DOSKONAŁE WIDOCZNE INFORMACJE

Przejrzysta i doskonale widoczna tablica wskaźników przesuwana się wraz z całkowicie odchylaną kolumną kierownicy, dzięki czemu przez cały czas masz dostęp do najważniejszych parametrów roboczych. Chcesz sprawdzić prędkość obrotową WOM, a nawet termin następnego przeglądu ciągnika? Wystarczy zerknąć na wyświetlacz LCD.

### • ŁATWE STEROWANIE ŁADOWACZEM CZOŁOWYM

Zintegrowany drążek sterujący może obsługiwać nawet dwa zawory międzyosiowe. Drążek umieszczono w położeniu zapewniającym doskonałą precyzję sterowania z poziomu fotela operatora, dzięki czemu zwiększa się wydajność i zmniejsza zmęczenie podczas pracy.

Elementy sterujące przekładnią umieszczono po prawej stronie operatora, co znacznie upraszcza obsługę. Zarówno dźwignia zakresu prędkości, jak i wyboru biegów została umieszczona tak, aby zapewnić najwyższą wygodę obsługi bez konieczności zmiany naturalnej pozycji ciała.

Elektroniczna przepustnica pozwala płynnie i precyzyjnie regulować prędkość jazdy do przodu.

Możliwość zdalnego sterowania nawet trzema zaworami za pomocą specjalnych dźwigni.

Precyzyjne sterowanie: położenie i zagłębienie narzędzi może być regulowane przy pomocy łatwo dostępnej dźwigni.

Specjalny uchwyt tuż pod radiem doskonale nadaje się do przechowywania telefonu komórkowego lub odtwarzacza MP3 i umożliwia łatwe podłączenie go do dodatkowego wejścia.

Napęd na cztery koła można łatwo włączyć za pomocą przełącznika.

Ergonomiczna dźwignia po prawej stronie operatora służy do całkowicie bezpiecznego załączania i rozłączania WOM.

Wygodna zmiana biegów pełzających zapewniona dzięki specjalnej dźwigni umieszczonej z prawej strony operatora.

Dźwignia regulacji prędkości WOM z poziomu fotela operatora.

## EKOLOGICZNE I WYDAJNE SILNIKI

Wszystkie ciągniki z serii T4 PowerStar wyposażono w silniki Common Rail F5C o pojemności 3,4 litra, które zostały opracowane przez FPT Industrial. Spełniają one wymagania restrykcyjnej normy emisji spalin Tier 4B. Zaawansowana technologia Common Rail pozwala na precyzyjne podawanie paliwa, obniżając jego zużycie nawet o 13% oraz uzyskując optymalny czas reakcji. Bardzo ciche silniki zapewniają moc do 75 KM i moment obrotowy do 310 Nm, co gwarantuje wydajność i wygodę operatora. Stała krzywa mocy w zakresie od 1900 do 2100 obr./min pozwala utrzymać najwyższą wydajność przez dłuższy czas. Dodajmy do tego stosunek mocy do masy wynoszący zaledwie 30,4 kg/KM, a seria maszyn T4 PowerStar okaże się doskonałym wyborem do pracy w gospodarstwie. Wszystkie modele z tej serii wyposażono w filtr cząstek stałych (PM Cat) spełniający wymogi normy Tier 4B, który odznacza się minimalnym nakładem prac konserwacyjnych i brakiem konieczności regeneracji. Zapewnia to jeszcze większą wydajność.



*Sustainable Efficient Technology*



### FILTR CZĄSTEK STAŁYCH: SKUTECZNE OGRANICZENIE EMISJI SPALIN

Aby spełnić wymogi restrykcyjnej normy emisji spalin Tier 4B, w ciągnikach zastosowano technologię filtrów cząstek stałych. W uproszczeniu filtr cząstek stałych to separator, który znajduje się w układzie wydechowym silnika wysokoprężnego za katalizatorem utleniającym. Cząstki stałe (sadza) znajdujące się w spalinach przechodzą przez filtr cząstek stałych. Stykając się z jego ściankami, ulegają spaleni. Filtr nigdy nie ulega zatkanii dzięki dużemu przepływowi spalin. Jest to najprostszy w obsłudze układ, ponieważ nie wymaga on od operatora żadnych działań ani regeneracji. Zaufaj firmie New Holland, która opracowuje najprostsze rozwiązania zarówno dla Ciebie, jak i środowiska naturalnego.

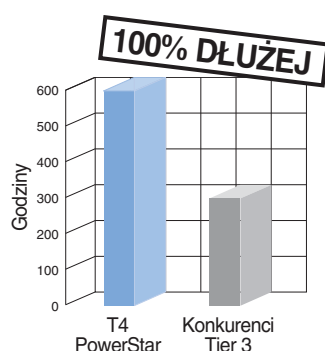






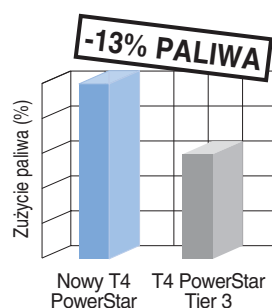
## SYSTEM COMMON RAIL – GŁOS ZDROWEGO ROZSĄDKU

Krótszy czas reakcji ciągnika. Mniejsze rachunki za paliwo. Wszystko to dzięki zastosowaniu technologii Common Rail. Maszyny z serii T4 PowerStar otrzymują dokładnie taką ilość paliwa, jaka jest im potrzebna. Maksymalna moc utrzymuje się w zakresie 1900-2100 obr./min, co gwarantuje zwiększoną elastyczność pracy. Zoptymalizowany proces spalania zwiększa wydajność silnika, dzięki czemu szybciej reaguje on na polecenia operatora. System Common Rail – posłuchaj głosu zdrowego rozsądku.



## DŁUGIE OKRESY MIĘDZY PRZEGLĄDAMI

Nowoczesne rozwiązania konstrukcyjne oznaczają mniejsze wymagania konserwacyjne. W maszynach T4 PowerStar najlepsze w branży okresy pracy między przeglądami zostały dodatkowo wydłużone o 20% do 600 godzin, sprawiając, że mogą one pracować 100% dłużej w porównaniu z konkurencyjnymi ciągnikami. Wybierz New Holland, aby zaoszczędzić pieniądze, skrócić czas przestoju i chronić środowisko.



## ZMNIEJSZENIE ZUŻYCIA PALIWA O 13%

Zastosowanie technologii Common Rail pozwoliło ograniczyć zużycie paliwa w maszynach z serii T4 PowerStar nawet o 13%. Dzięki precyzyjnemu układowi wtryskowemu możliwa była optymalizacja zużycia paliwa w porównaniu do obecnie dostępnych na rynku modeli T4 PowerStar.

## NAPĘDZANE PRZEZ FPT INDUSTRIAL

Przy opracowywaniu technologii zgodnych z normą emisji spalin Tier 4 firma New Holland nie działa w pojedynkę. W dziedzinie projektowania silników może ona wykorzystywać doświadczenia siostrzanej spółki: FPT Industrial.

**Pionierzy:** w latach osiemdziesiątych koncern Fiat opracował technologię Common Rail i w 1997 roku wprowadził ją do produkcji masowej w modelu Alfa Romeo 156. Jako pierwszy wprowadził ją również w maszynach rolniczych, a konkretnie w ciągniku TS-A. Pionierzy. Zawsze.

**Czyściej:** produkty firmy Fiat S.p.A. cechuje najmniejszy średni poziom emisji CO<sub>2</sub> wśród pojazdów wszystkich producentów samochodowych w Europie. Czyściej. Wszędzie.

**Udowodniono:** w ciągu ostatnich pięciu lat FPT Industrial wyprodukował już ponad 250000 silników F5C. Niezawodność. Potwierdzona.

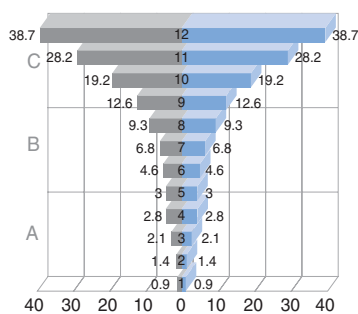


# WYBIERZ PRZEKŁADNIĘ DLA SIEBIE

New Holland wie, że każdy rolnik ma inne wymagania, a ta inteligentna innowacja oznacza przetestowane i wypróbowane rozwiązanie dla podniesienia efektywności. W związku z tym możliwość wyboru przekładni oznacza, że użytkownik zawsze będzie w stanie znaleźć perefekcyjne rozwiązanie w zależności od rodzaju prowadzonych operacji.



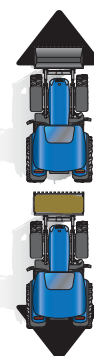
### Przekładnia 12x12



Wsteczny kph Do przodu

## PRZEKŁADNIA SYNCHRO SHUTTLE™

Dostępna we wszystkich modelach serii przekładnia 12x12 Synchro Shuttle™ obsługuje cztery biegi w zakresie roboczym, pozwalając doskonale dostosowywać prędkość jazdy do przodu w zależności od zamontowanych narzędzi. Jest ona wyposażona w wytrzymałą, mechaniczną przekładnię nawrotną zapewniającą zdecydowane zmiany kierunku.



## STEROWANA HYDRAULICZNIE PRZEKŁADNIA POWERSHUTTLE

Przekładnia 12x12 jest dostępna również w tzw. konfiguracji Hydraulic Powershuttle. Dźwignię przekładni umieszczono na kolumnie kierownicy, aby umożliwić łatwiejsze przełączanie: przekładnię można teraz obsługiwać bez puszczenia kierownicy, co doskonale zwiększa wydajność przy wymagających precyzji pracach z ładowarką.



### WYJĄTKOWO BEZPIECZNY MECHANICZNY HAMULEC POSTOJOWY\*

Dla osób pracujących w pagórkowatym terenie mechaniczny hamulec postojowy jest dodatkowym elementem zapewniającym spokój. Układ hamulca postojowego jest załączany za pomocą dźwigni, którą operator umieszcza w określonym położeniu, mechanicznie blokując skrzynię biegów, dzięki czemu zapobiega nawet najdelikatniejszym ruchom maszyny do przodu lub tyłu. To szczególnie użyteczne podczas holowania w pełni załadowanych przyczep.

\*Dostępny od stycznia 2015 r.



### JAK WOLNO MUSISZ JECHAĆ?

Przekładnie 12x12 Synchro Shuttle™ i 12x12 Hydraulic Powershuttle można dodatkowo udoskonalić dzięki dodatkowej opcji biegów pełzających, która powoduje dodanie czterech, a nawet ośmiu biegów. Zapewnia to możliwość jazdy z prędkością nawet 0,108 km/h. Dzięki temu możesz z przyjemnością używać ciągnika do specjalistycznych zastosowań, jak np. ręczne sadzenie czy zbiór warzyw!

### OSIE STWORZONE DO TWOICH POTRZEB

Cała seria ciągników T4 PowerStar™ jest dostępna w wersji z napędem na dwa lub cztery koła, co sprawia, że ciągnik wzorowo spełnia konkretne potrzeby użytkownika. Użytkownicy pracujący w trudnych warunkach lub wymagający zwiększonej skuteczności hamowania naturalnie docenią napęd na cztery koła, który załącza się automatycznie, aby wspomagać hamowanie w modelach o prędkości jazdy 40 km/h. Napęd na cztery koła włącza się też za pomocą specjalnego przełącznika na konsoli Command Arc.

# ZAPROJEKTOWANY Z MYŚLĄ O WYDAJNOŚCI

W firmie New Holland wiemy, że integracja to lepsze wyjście niż każdorazowe dostosowywanie produktu. Właśnie dlatego opracowaliśmy od podstaw naszą własną ładowarkę czołową. Ciągniki T4 PowerStar są w pełni kompatybilne z ładowaczami czołowymi New Holland serii 500TL i 700TL. To znakomite połączenie. Udźwig odpowiednio od 1754 do 2000 kg i wysokość podnoszenia do 3,4 m czynią go niezastąpionym narzędziem pracy w każdych warunkach.

## NIŻSZE MOCOWANIE – LEPSZA WIDOCZNOŚĆ

Nisko umieszczone wsporniki montażowe ładowarki zapewniają doskonałą widoczność do przodu i w dół zarówno po zamontowaniu, jak i zdjęciu ładowarki. Co więcej, niskie położenie punktów montażowych ładowarki spowodowało obniżenie środka ciężkości całego pojazdu, co przełożyło się na zwiększoną stabilność podczas przewożenia napełnionej i całkowicie wysuniętej ładowarki.

## SZYBKI MONTAŻ I DEMONTAŻ

Narzędzia robocze można szybko i łatwo montować dzięki technologii szybkozłącz. Do zabezpieczenia narzędzia służy jedno złącze bezpieczeństwa, co znacząco skraca czas przestoju na placu montażowym, a wydłuża możliwy czas pracy w polu. Czy zawsze potrzebujesz ładowarki? Teraz możesz obniżyć koszty eksploatacji ciągnika, zdejmując ładowarkę, gdy nie jest potrzebna. Nie bez powodu zaopatrzone ją we wbudowane stojaki do bezpiecznego przechowywania.

Modele	520TL	720TL
Max. wysokość podnoszenia (m)	3,4	3,4
Max. udźwig (kg)	1754	2000
T4.55	●	○
T4.65	○	●
T4.75	○	●

● Zalecane ○ Opcja





### SPÓJRZ W GÓRĘ? CO WIDZISZ?

To przecież Twoja ładowarka! Okno dachowe kabiny deluxe VisionView™ o zwiększonej widoczności zapewnia doskonałą widoczność całkowicie wysuniętej ładowarki. W połączeniu z bardzo wąską belką poziomą dachu taka konstrukcja kabiny zapewnia najmniejszą zasłoniętą powierzchnię w tym segmencie pojazdów, dlatego możesz pracować bezpiecznie wiedząc, że dysponujesz doskonałą widocznością łyżki od poziomu gruntu aż do pełnego uniesienia, nie podnosząc się z fotela. W bardzo gorące dni okno można całkowicie otworzyć dla lepszej wentylacji. Oślepia Cię słońce? Wystarczy rozciągnąć zintegrowaną osłonę przeciwsłoneczną, aby zasłonić się przed promieniami słonecznymi.



### KONSTRUKCJA FOPS: TWÓJ PARTNER W KWESTII BEZPIECZEŃSTWA

Zarówno wersje ciągników z kabiną, jak i dodatkową osłoną ROPS oferują w standardzie technologię ochrony FOPS, czyli zabezpieczenie przed zranieniem spadającymi przedmiotami.

## UKŁAD HYDRAULICZNY DOPASOWANY DO TWOICH POTRZEB

Ciągniki z serii T4 PowerStar są wyposażone w układ hydrauliczny o przepustowości 48 litrów/minutę zaprojektowany tak, aby zaspokoić indywidualne wymagania użytkownika. Specjalna pompa sterująca stworzona z myślą o ładowaczach czołowych zapewnia stałą precyzję sterowania bez wpływu na cykle robocze ładowacza. Dostępna jest również dodatkowa oś przednia z miejscem do montażu specjalistycznych narzędzi. Pozwala to utrzymać ogólną wytrzymałość i doskonale sprawdza się w przypadku wykonywania prac komunalnych.



### SYSTEM LIFT-O-MATIC™ PLUS: SZYBKOŚĆ I PRECYZJA

Opcjonalny układ Lift-O-Matic™ Plus doskonale sprawdza się w przypadku wymagających prac z zastosowaniem narzędzi montowanych z tyłu, które muszą być ciągle unoszone i opuszczane na końcu rzędów. Układem można sterować na dwa sposoby:

1. Pociągnij dźwignię maksymalnie do siebie lub przesunij całkowicie do przodu w celu bardzo szybkiego uniesienia lub opuszczenia narzędzia do ustalonej wcześniej pozycji.
2. Przesuń lub pociągnij dźwignię, a następnie zwolnij ją. Narzędzie zatrzyma się dokładnie w wymaganym położeniu.



### MIĘDZYOSIOWE ZAWORY ZDALNE Z OPCJONALNĄ TRZECIĄ FUNKCJĄ

Ciągniki z serii T4 PowerStar mogą być wyposażone w dwa zdalne zawory międzyosiowe służące do obsługi ładowarki lub narzędzia montowanego z boku ciągnika. Zaworami steruje się za pomocą ergonomicznego, w pełni zintegrowanego joysticka w kabinie. Dostępny jest również opcjonalny joystick z 3 funkcją, idealny do pracy z chwytakiem bel, czy też do obsługi łyżki ładowacza.



#### WYTRZYMAŁE, WYDAJNE I MOCNE

Tylny podnośnik TUZ posiada udźwieg 2760 kg na końcówkach kulowych ciągnien (przy dodatkowym zewnętrznym siłowniku wspomagającym). Tak wytrzymała konstrukcja pozwala na łatwy montaż nawet najcięższych narzędzi.



#### ZDALNE ZAWORY MECHANICZNE

Możliwość zastosowania do 3 rozdzielaczy hydraulicznych pozwoli na wykonanie każdego zadania. Dodatkowy kanał odprowadzający umożliwia podłączenie nawet ośmiu dodatkowych złączek. Zawory można uruchamiać za pomocą specjalnych dźwigni na konsoli Command Arc i ustawiać je w trzech położeniach: luz – wsuw - wysuw, aby móc szybko i intuicyjnie przełączać między nimi.



#### WYDAJNA OBSŁUGA

##### WOM Z OSZCZĘDNymi USTAWIENIAMI

Standardowa prędkość WOM została obniżona do 1900 obr./min w celu zmniejszenia zużycia paliwa i cichszej pracy. Ergonomiczna dźwignia umieszczona na konsoli Command Arc służy do wybierania prędkości WOM. Dostępne jest także ustawienie WOM 540ECO, które pozwala na nieporównywalną oszczędność paliwa dzięki niższej prędkości obrotowej silnika wynoszącej zaledwie 1592 obr./min.

## 360°: T4 POWERSTAR™

Seria ciągników T4 PowerStar powstała z myślą o jak najłatwiejszej codziennej konserwacji. Wszystkie punkty serwisowe są łatwo dostępne z poziomu gruntu, a bardzo długie okresy pracy między przeglądami oznaczają, że ciągniki będą spędzać więcej czasu w swoim naturalnym środowisku, wykonując to, co sobie życzysz.



Filtr powietrza w silniku można łatwo skontrolować, oczyścić lub wymienić bez stosowania narzędzi.

• Stan oleju silnikowego i hydraulicznego można szybko sprawdzić, podnosząc pokrywę silnika, co znakomicie ułatwia prace serwisowe.

• Jednoczęściowa, blokowana pokrywa silnika otwiera się szeroko, ułatwiając dostęp w celu serwisowania.

• Filtr powietrza w kabinie można wymienić lub oczyścić, otwierając klapkę położoną na błotniku.



• Chłodnicę można wysunąć w celu dokładnego oczyszczenia.

• Zbiornik paliwa o pojemności 90 litrów można wygodnie napełnić z poziomu podłoża.



### NAWIGACJA: KLUCZ DO PRECYZYJNYCH PRAC POLOWYCH

Rozwiązanie EZ Guide 250 to odpowiedź na temat precyzyjnego rolnictwa. Oba modele wyposażone w udoskonalony wyświetlacz wysokiej rozdzielczości mogą również współpracować z dodatkowym odbiornikiem GPS, aby jeszcze bardziej ułatwić i zwiększyć dokładność prac takich jak nawożenie dzięki funkcji nawigacji po uprawach rzędowych. System można łatwo skonfigurować i obsługiwać, a także szybko przesyłać niezbędne dane do komputera przez port USB dla przenośnych dysków flash.



### AKCESORIA MONTOWANE PRZEZ DYSTRYBUTORA

Twój dystrybutor może dostarczyć i zamontować całą gamę zatwierdzonych akcesoriów służących do optymalizacji osiągnięć maszyny we wszystkich warunkach.





## FINANSE DOSTOSOWANE DO ROZMIARU GOSPODARSTWA

Świadcząca usługi finansowe firma CNH Industrial Capital (spółka należąca do New Holland) to marka doskonale znana i szanowana w sektorze rolniczym. Spółka oferuje doradztwo i pakiety finansowe dostosowane do Twoich potrzeb. Dzięki CNH Industrial Capital zyskasz spokój ducha płynący ze współpracy z firmą finansową specjalizującą się w obsłudze sektora rolniczego.

## WYSZKOLENI, ABY ZAPEWNIĆ NAJLEPSZE WSPARCIE TECHNICZNE

Technicy pracujący u Twojego dystrybutora urządzeń New Holland przechodzą okresowe szkolenia zapewniające rozwój wiedzy i umiejętności. Szkolenia te prowadzone są zarówno w postaci kursów internetowych, jak i intensywnych sesji w pracowniach. Takie nowoczesne podejście gwarantuje, że Twój dystrybutor będzie potrafił odpowiednio zadbać o najnowsze i najbardziej zaawansowane produkty New Holland.

## SERVICE PLUS – DŁUGOTRWAŁA OCHRONA

Usługa Service Plus świadczona przez Covéa Fleet zapewnia właścicielom maszyn rolniczych New Holland dodatkową ochronę w momencie wygaśnięcia standardowej gwarancji producenta. Więcej informacji udzieli najbliższy dystrybutor. Obowiązują warunki umowy.

## APLIKACJE NEW HOLLAND

e-Broszury

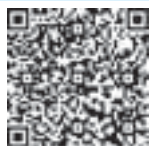
Pogoda

Wiadomości

Gry Farm Genius

Kalkulator PLM

Akademia PLM



**New Holland  
What's App!**

Zeskanuj kod QR i pobierz aplikację



## NEW HOLLAND STYLE

Czy chcesz, aby firma New Holland stała się częścią Twojego codziennego życia? Zapoznaj się z bogatą ofertą produktów na stronie [www.newhollandstyle.com](http://www.newhollandstyle.com). Obejmuje ona wytrzymałą odzież roboczą, ogromny wybór modeli maszyn i wiele, wiele innych produktów. New Holland. Dopasujemy się do potrzeb klientów.



## SERIA POWERSTAR™

MODELE	T4.55	T4.65	T4.75
<b>Silnik*</b>	F5C	F5C	F5C
Liczba cylindrów / Turbodoładowanie / Zawory / Poziom emisji Tier-Poziom	4 / T / 2 / 4B-4	4 / T / 2 / 4B-4	4 / T / 2 / 4B-4
Pojemność (cm <sup>3</sup> )	3400	3400	3400
Zatwierdzona mieszanka biodiesel	B20**	B20**	B20**
Średnica i skok cylindra (mm)	99x110	99x110	99x110
Moc maksymalna – ISO TR14396 – ECE R120 [kW/KM]	43/58	48/65	55/75
Moc znamionowa – ISO TR14396 – ECE R120 [kW/KM]	43/58	48/65	55/75
Prędkość znamionowa silnika (obr./min)	2300	2300	2300
Maks. moment obrotowy ISO TR14396 (Nm)	244@1500	275@1500	309@1500
Skok momentu obrotowego (%)	37	38	36
Wydech poziomy	●	●	●
Wydech pionowy	○	○	○
Pojemność zbiornika paliwa diesel (w litrach)	90	90	90
Częstotliwość serwisowania (w godzinach)	600	600	600
<b>Przekładnia Synchro Shuttle™ (30 km/h / 40 km/h)</b>	●	●	●
Liczba biegów (Do przodu x Wstecz)	12 x 12	12 x 12	12 x 12
Prędkość min (w km/h)	0,8	0,8	0,8
Liczba biegów w zakresie prędkości 4-12 km/h (w km/h)	4	4	4
<b>Przekładnia Hydraulic Powershuttle (30 km/h / 40 km/h)</b>	○	○	○
Liczba biegów (Do przodu x Wstecz)	12 x 12	12 x 12	12 x 12
Prędkość min (kph)	0,8	0,8	0,8
Liczba biegów w zakresie prędkości 4-12 km/h	4	4	4
<b>Przekładnia Synchro Shuttle™ [z opcjonalną funkcją pełzania (30 km/h / 40 km/h)]</b>	○	○	○
Liczba biegów (Do przodu x Wstecz)	20 x 20	20 x 20	20 x 20
Prędkość min (w km/h)	0,1	0,1	0,1
Liczba biegów w zakresie prędkości 4-12 km/h	4	4	4
<b>Przekładnia Hydraulic Powershuttle [z opcjonalną funkcją pełzania (30 km/h / 40 km/h)]</b>	○	○	○
Liczba biegów (Do przodu x Wstecz)	20 x 20	20 x 20	20 x 20
Prędkość min (w km/h)	0,1	0,1	0,1
Liczba biegów w zakresie prędkości 4-12 km/h (w km/h)	4	4	4
<b>Instalacja elektryczna</b>			
Alternator 12 V (A)	120	120	120
Pojemność akumulatora (CCA/Ah)	100	100	100
<b>Osie</b>			
Oś przednia z napędem na 2 koła (2WD) (2WD)	○	○	○
Oś przednia z napędem na 4 koła (4WD) (4WD)	●	●	●
Kąt skrętu 2WD / 4WD (°)	55 / 55	55 / 55	55 / 55
Dynamiczne błotniki przednie	○	○	○
Promień skrętu z osią przednią 2WD/4WD (mm)	3660 / 3815	3660 / 3815	3660 / 3815
Elektrohydrauliczne załączanie napędu na 4 koła	○	○	○
Blokada przedniego mech. różnicowego o ograniczonym poślizgu	●	●	●
<b>Hydraulika</b>			
Wydatek stały	●	●	●
Przepustowość pompy głównej (w l/min)	47,5	47,5	47,5
Przepustowość pompy sterującej i serwisowej (Mechanical shuttle / Hydraulic Shuttle) (w l/min)	27,5 / 35,6	27,5 / 36	27,5 / 36
Mechaniczne sterowanie ciągiem (MDC)	●	●	●
<b>Zawory zdalne</b>			
Rodzaj	Standard / Deluxe	Standard / Deluxe	Standard / Deluxe
Maks. ilość rozdzielaczy hydraulicznych + podwójne wyprowadzenie	3+1	3+1	3+1
Maks. liczba gniazd hydraulicznych	8	8	8
Maks. liczba rozdzielaczy międzysiosowych	2	2	2
Maks. liczba zaworów międzysiosowych	4	4	4
Zawory międzysiosowe sterowane joystickiem	○	○	○
<b>Układ zawieszenia narzędzi</b>			
Kategoria tylnego układu zawieszenia narzędzi	I / II	I / II	I / II
Maks. udźwig na końcówkach kulistych (kg)	2760	2760	2760
Maks. udźwig w zakresie (610 mm za końcówkami kulistymi) (kg)	2070	2070	2070
<b>Ładowacz czołowy - przystosowanie do montażu</b>	○	○	○
Zintegrowany dźwąg sterujący ładowaczem czołowym	○	○	○
<b>WOM</b>			
Serwospomagane załączanie WOM	●	●	●
Prędkość silnika przy:			
540 (obr./min)	1958	1958	1958
540 / 540E (obr./min)	1958 / 1592	1958 / 1592	1958 / 1592
Prędkość jazdy	○	○	○
<b>Hamulce</b>			
Mechaniczny hamulec postojowy (dostępny od stycznia 2015 r.)	○	○	○
Hamulce hydrauliczne przyczepy	○	○	○

**SERIA POWERSTAR™**

MODELE	T4.55	T4.65	T4.75
<b>Kabina operatora</b>			
Platforma z zawieszeniem i składaną konstrukcją ROPS montowaną z tyłu	●	●	●
Kabina deluxe VisionView™ z konstrukcją FOPS – kod OECD 10 poziom	○	○	○
Kabine deluxe VisionView™ kategoria – EN 15695	2	2	2
Dach otwierany o wysokiej widoczności	○	○	○
Wycieraczka/spryskiwacz szyby tylnej	○	○	○
Fotel deluxe obracany o 15° z pasami bezpieczeństwa i zawieszeniem powietrznym	○	○	○
Fotel instruktora z pasami bezpieczeństwa	○	○	○
Prawostronna konsola Command Arc	●	●	●
Odchylana kolumna kierownicy	○	○	○
Klimatyzacja	○	○	○
Filtry obiegu powietrza	○	○	○
Radio z odtwarzaczem MP3 (z dodatk. gniazdem wej.)	○	○	○
Teleskopowe lusterka ze szkła bezodpryskowego	○	○	○
Zewnętrzne elementy sterowania WOM i układem zawieszania narzędzi na zderzaku	●	●	●
Poziom hałas w kabinie deluxe VisionView - zgodny z dyr. 77/311/EWG (dBA)	78	78	78
Fabryczne obrotowe światła ostrzegawcze (1/2)	○	○	○
<b>Masa</b>			
Minimalna masa bez dociążenia/wysyłkowa:			
Oś przednia 2WD z ROPS (kg)	2280	2280	2280
Oś przednia 4WD z ROPS (kg)	2700	2700	2700
Oś przednia 2WD z kabiną (kg)	2550	2550	2550
Oś przednia 4WD z kabiną (kg)	2830	2830	2830
2WD maks. dopuszczalna masa przy 30 km/h (kg)	4500	4500	4500
4WD maks. dopuszczalna masa przy 40 km/h (kg)	4800	4800	4800

● Standard ○ Opcjonalnie – Niedostępne \* Opracowany przez FPT Industrial \*\* Ograniczone uwarunkowaniami



MODELE	T4.55	T4.65	T4.75
<b>Wymiary</b>			
Z oponami tylnymi w rozmiarze***	340/85 R28	420/85R30	480/70 R30
A Długość całkowita od wspornika przedniego do tylnego ukt. zawieszania narzędzia (mm)	3884	3884	3884
B Minimalna szerokość (mm)	1756	1938	2008
C Wysokość od środka osi tylnej do szczytu konstrukcji ROPS (mm)	1952	1952	1952
Wysokość od środka osi tylnej do szczytu złożonej konstrukcji ROPS (mm)	1306	1306	1306
Wysokość od środka osi tylnej do szczytu kabiny (mm)	1784	1784	1784
D Całkowita wysokość do dachu kabiny (mm)	2409	2484	2484
E Rozstaw osi			
Oś przednia z napędem na 2 koła (2WD) (mm)	2180	2180	2180
Oś przednia z napędem na 4 koła (4WD) (mm)	2132	2132	2132
F Rozstaw kół (min / maks.) (mm)	1416-1928	1518 -1918	1528 -1928
G Prześwit pod pojazdem (zależy, czy ciągnik ma zaczep, czy hak do holowania) (mm)	333	393	423

\*\*\* Dostępne są także inne opony, niż wymienione: 340/85R28, 420/85R30, 480/70R30

# NEW HOLLAND TOP SERVICE: INFORMACJE I WSPARCIE DLA KLIENTÓW



## NAJWYŻSZA DOSTĘPNOŚĆ

Zawsze jesteśmy gotowi służyć pomocą – 24 godziny na dobę, 7 dni w tygodniu, przez cały rok! Niezależnie od tego, jakiej informacji potrzebujesz, jaki masz problem czy prośbę, wystarczy, że zadzwonisz pod numer telefonu 00800 64 111 111 lub do najbliższego dealera New Holland.



## NAJWYŻSZA SZYBKOŚĆ

Ekspresowa dostawa części – zawsze na czas i w dowolne miejsce!



## NAJWYŻSZY PRIORYTET

Szybkie rozwiązywanie problemów w czasie sezonu – zbiory nie mogą czekać!



## NAJWYŻSZY POZIOM ZADOWOLENIA

Znajdujemy i wdrażamy niezbędne rozwiązanie, na bieżąco informując klienta – aż będzie w 100% zadowolony!



TWÓJ LOKALNY DEALER



[www.newholland.pl](http://www.newholland.pl)

New Holland z



Dane zawarte w niniejszej broszurze są przybliżone. Modele tutaj opisane mogą być modyfikowane przez producenta bez powiadomienia. Rysunki i zdjęcia mogą dotyczyć wyposażenia opcjonalnego lub niedostępnego w danym kraju. Dalsze informacje można uzyskać w naszej sieci sprzedaży. Wydawca: New Holland Brand Communications. Bts Adv. – 11/14 – TP01 – (Turyn) – Wydrukowano w Polsce - 140005/POL