

JOSKIN

PL

Q-BIGLINER

© JOSKIN 2014. Dokument niehandlowy. Dane mogą ulec zmianie bez uprzedniego powiadomienia. Zdjęcia nie zawsze przedstawiają wyposażenie standardowe.



www.joskin.com

ROZWIĄZANIE DLA CIEBIE
Pojemność 28.600 - 31.800 litrów

Q-Bigliner



Produkcja JOSKIN	3
WIN PACK / Wyposażenie do wyboru	4
Właściwy dobór pompy	5
Pompa próżniowa.....	6
System STORM	7
Pompa odśrodkowa KRZYWKOWA	7
Odpowiednia konstrukcja	8
Q-BIGLINER	9
Wozy asenizacyjne i osprzęt rozlewający	10
Serwis gwarancyjny	12

ZAAWANSOWANA TECHNIKA

Produkcja według najnowszych technologii nieuchronnie wiąże się z koniecznością inwestycji w narzędzia produkcyjne do obróbki blachy, takie jak: stoły do wypalania laserem 8 m, walcarki, sterowane komputerowo prasy krawędziowe 8,2 m, urządzenie do automatycznej korekty kąta gięcia, robot spawalniczy 8 m, itd.



Tokarki sterowane komputerowo



Robot do spawania



*Krawędziarka
cyfrowa*



Stół do cięcia laserem



PRODUKCJA ZBIORNIKÓW

W ofercie firmy JOSKIN nie ma jednego najlepszego rozwiązania, jest ich tyle, ile potrzeb klientów. Dlatego każdy zbiornik jest produkowany zgodnie z życzeniami odbiorcy.

Liczne możliwości, zaprezentowane w naszym katalogu, pozwolą klientom dokonać wyboru zgodnego z oczekiwaniami. W zależności od wyboru oprzyrządowania dodatkowego, zamówiony zbiornik jest najpierw projektowany komputerowo, a następnie mają miejsce kolejne etapy jego wytwarzania. Poniżej zostały przedstawione wszystkie etapy produkcji, podczas których przyszły wóz asenizacyjny jest wykonywany z największą starannością.



Walcowanie blachy (walcarka cyfrowa)



Łączenie segmentów i dennic zbiorników



Ręczne spawanie akcesoriów



Cynkowanie ogniowe (dwustronne)

W PEŁNI SKOMPUTERYZOWANE PROJEKTOWANIE I USPRAWNIANIE MASZYN

Projekty do wozów asenizacyjnych JOSKIN zostały w całości opracowane komputerowo przy pomocy oprogramowania do trójwymiarowego projektowania. Jeszcze przed wyprodukowaniem pierwszego prototypu, zespół pracujący nad nim może go obejrzeć, przeprowadzić symulację wszystkich jego funkcji i poprawić ewentualne błędy.

Od samego początku tworzenie projektu jest połączone z programem zarządzania ogólnego - SAP. Projektanci wprowadzają więc nowe pojęcia bezpośrednio do centralnego systemu. Nowy projekt jest zatem natychmiast włączany do systemu ciągłego usprawniania maszyn. Tak zintegrowana struktura umożliwia maksymalną standaryzację produkcji i doskonalenie części składowych, co zapewnia większą precyzję wykonania i elastyczność produkcji.

INDYWIDUALNA KSIĄŻKA CZĘŚCI

Najlepszym dowodem na działanie zintegrowanego systemu komputerowego zarządzania produkcją w zakładach JOSKIN jest indywidualny katalog części dołączany przez firmę JOSKIN do każdego pojazdu.

Książka zawiera wyłącznie rysunki i numery części składowych zamontowanych w nabytym pojeździe i żadnych innych. Wyklucza to ryzyko błędów przy zamawianiu części, nawet po kilku latach.





TECHNIC CENTER BELGIA



TECHNIC CENTER POLSKA

WINPACK KONSTRUKCJA

Przez cały rok w zakładach produkcyjnych firmy JOSKIN powstają wozy asenizacyjne, przyczepy objętościowe, wywrotki, rozrzutniki obornika, przyczepy uniwersalne, itd.

Produkowane pojazdy są to maszyny z wyposażeniem na zamówienie lub z programu WIN PACK, to znaczy maszyny z określonym, standardowym wyposażeniem, które są dostępne w pasach.

Koncepcja WIN PACK opiera się na seryjnej produkcji wozów asenizacyjnych na bazie wyposażenia, które jest uprzednio określone i starannie dobrane przez dział techniczny i dział obsługi przed sprzedażą.

Program WIN PACK skierowany jest do odbiorców o charakterze ogólnym, jak i bardziej wyspecjalizowanych i stanowi dokładnie przemyślane połączenie różnych opcji proponowanych w gamie wozów asenizacyjnych.

Jedną z zalet maszyn WIN PACK jest to, że są szybko dostępne i że są montowane przez doświadczonych specjalistów w danej dziedzinie. Ponadto te maszyny są również interesujące pod względem finansowym, gdyż mają więcej wyposażenia w korzystnej cenie.

Krótko mówiąc WIN PACK = doskonała oferta!

WPQ20004 Wóz asenizacyjny QUADRA 20000 TS

- PNR 155 JUBOP (15.500 l/min) z multiplikatorem 1.200 obr./min
- Dyski obrotowe
- Hamulec pneumatyczny (nie BWP)
- Koka: 750/60R30.5
- Hydro-Tandem
- Osi skrętna wymuszająca
- Podwozie szkieletowe 4-punktowe
- Przygotowanie do mieszadła hydraulicznego
- Przygotowanie do podwójnego ramienia
- Przygotowanie do klasy hydraulicznej

Wyposażenie standardowe do modelu QUADRA:

<ul style="list-style-type: none"> • Wskaznik ciśnienia oleju (10 kg) • Zbiornik do cyklowania dwustronny • Podkładka zaparkowa (rozmiar 1000x1200) • Rama wywrotki (chłodnica i przegrzewanie do podwozia) (rozmiar 1000x1200) (rozmiar 1000x1200) • Wywrotka (rozmiar 1000x1200) (rozmiar 1000x1200) • Ochrona przed przegrzaniem (zapobieganie pompie) • Fil do filtracji oleju (100) • Manometr 0-100 mm • Osi skrętna (rozmiar 1000x1200) • Hamulec pneumatyczny 	<ul style="list-style-type: none"> • Zbiornik oleju • Podkładka hydrauliczna (rozmiar 1000x1200) • Rama wywrotki (chłodnica i przegrzewanie do podwozia) (rozmiar 1000x1200) (rozmiar 1000x1200) • Wywrotka (rozmiar 1000x1200) (rozmiar 1000x1200) • Ochrona przed przegrzaniem (zapobieganie pompie) • Fil do filtracji oleju (100) • Manometr 0-100 mm • Osi skrętna (rozmiar 1000x1200) • Hamulec pneumatyczny
---	---

Wyposażenie w opłacie do modelu WPQ20004:

- 821 x 2 Koka 30.000 TS (rozmiar 172 x 168 x 300) (rozmiar 172 x 168 x 300) (rozmiar 172 x 168 x 300)
- 822 Koka 30.000 TS (rozmiar 172 x 168 x 300) (rozmiar 172 x 168 x 300) (rozmiar 172 x 168 x 300)
- 823 Koka 30.000 TS (rozmiar 172 x 168 x 300) (rozmiar 172 x 168 x 300) (rozmiar 172 x 168 x 300)
- 824 Koka 30.000 TS (rozmiar 172 x 168 x 300) (rozmiar 172 x 168 x 300) (rozmiar 172 x 168 x 300)
- 825 Koka 30.000 TS (rozmiar 172 x 168 x 300) (rozmiar 172 x 168 x 300) (rozmiar 172 x 168 x 300)
- 826 Koka 30.000 TS (rozmiar 172 x 168 x 300) (rozmiar 172 x 168 x 300) (rozmiar 172 x 168 x 300)
- 827 Koka 30.000 TS (rozmiar 172 x 168 x 300) (rozmiar 172 x 168 x 300) (rozmiar 172 x 168 x 300)
- 828 Koka 30.000 TS (rozmiar 172 x 168 x 300) (rozmiar 172 x 168 x 300) (rozmiar 172 x 168 x 300)
- 829 Koka 30.000 TS (rozmiar 172 x 168 x 300) (rozmiar 172 x 168 x 300) (rozmiar 172 x 168 x 300)
- 830 Koka 30.000 TS (rozmiar 172 x 168 x 300) (rozmiar 172 x 168 x 300) (rozmiar 172 x 168 x 300)
- 831 Koka 30.000 TS (rozmiar 172 x 168 x 300) (rozmiar 172 x 168 x 300) (rozmiar 172 x 168 x 300)
- 832 Koka 30.000 TS (rozmiar 172 x 168 x 300) (rozmiar 172 x 168 x 300) (rozmiar 172 x 168 x 300)
- 833 Koka 30.000 TS (rozmiar 172 x 168 x 300) (rozmiar 172 x 168 x 300) (rozmiar 172 x 168 x 300)
- 834 Koka 30.000 TS (rozmiar 172 x 168 x 300) (rozmiar 172 x 168 x 300) (rozmiar 172 x 168 x 300)
- 835 Koka 30.000 TS (rozmiar 172 x 168 x 300) (rozmiar 172 x 168 x 300) (rozmiar 172 x 168 x 300)
- 836 Koka 30.000 TS (rozmiar 172 x 168 x 300) (rozmiar 172 x 168 x 300) (rozmiar 172 x 168 x 300)
- 837 Koka 30.000 TS (rozmiar 172 x 168 x 300) (rozmiar 172 x 168 x 300) (rozmiar 172 x 168 x 300)
- 838 Koka 30.000 TS (rozmiar 172 x 168 x 300) (rozmiar 172 x 168 x 300) (rozmiar 172 x 168 x 300)
- 839 Koka 30.000 TS (rozmiar 172 x 168 x 300) (rozmiar 172 x 168 x 300) (rozmiar 172 x 168 x 300)
- 840 Koka 30.000 TS (rozmiar 172 x 168 x 300) (rozmiar 172 x 168 x 300) (rozmiar 172 x 168 x 300)
- 841 Koka 30.000 TS (rozmiar 172 x 168 x 300) (rozmiar 172 x 168 x 300) (rozmiar 172 x 168 x 300)
- 842 Koka 30.000 TS (rozmiar 172 x 168 x 300) (rozmiar 172 x 168 x 300) (rozmiar 172 x 168 x 300)
- 843 Koka 30.000 TS (rozmiar 172 x 168 x 300) (rozmiar 172 x 168 x 300) (rozmiar 172 x 168 x 300)
- 844 Koka 30.000 TS (rozmiar 172 x 168 x 300) (rozmiar 172 x 168 x 300) (rozmiar 172 x 168 x 300)
- 845 Koka 30.000 TS (rozmiar 172 x 168 x 300) (rozmiar 172 x 168 x 300) (rozmiar 172 x 168 x 300)
- 846 Koka 30.000 TS (rozmiar 172 x 168 x 300) (rozmiar 172 x 168 x 300) (rozmiar 172 x 168 x 300)
- 847 Koka 30.000 TS (rozmiar 172 x 168 x 300) (rozmiar 172 x 168 x 300) (rozmiar 172 x 168 x 300)
- 848 Koka 30.000 TS (rozmiar 172 x 168 x 300) (rozmiar 172 x 168 x 300) (rozmiar 172 x 168 x 300)
- 849 Koka 30.000 TS (rozmiar 172 x 168 x 300) (rozmiar 172 x 168 x 300) (rozmiar 172 x 168 x 300)
- 850 Koka 30.000 TS (rozmiar 172 x 168 x 300) (rozmiar 172 x 168 x 300) (rozmiar 172 x 168 x 300)
- 851 Koka 30.000 TS (rozmiar 172 x 168 x 300) (rozmiar 172 x 168 x 300) (rozmiar 172 x 168 x 300)
- 852 Koka 30.000 TS (rozmiar 172 x 168 x 300) (rozmiar 172 x 168 x 300) (rozmiar 172 x 168 x 300)
- 853 Koka 30.000 TS (rozmiar 172 x 168 x 300) (rozmiar 172 x 168 x 300) (rozmiar 172 x 168 x 300)
- 854 Koka 30.000 TS (rozmiar 172 x 168 x 300) (rozmiar 172 x 168 x 300) (rozmiar 172 x 168 x 300)
- 855 Koka 30.000 TS (rozmiar 172 x 168 x 300) (rozmiar 172 x 168 x 300) (rozmiar 172 x 168 x 300)
- 856 Koka 30.000 TS (rozmiar 172 x 168 x 300) (rozmiar 172 x 168 x 300) (rozmiar 172 x 168 x 300)
- 857 Koka 30.000 TS (rozmiar 172 x 168 x 300) (rozmiar 172 x 168 x 300) (rozmiar 172 x 168 x 300)
- 858 Koka 30.000 TS (rozmiar 172 x 168 x 300) (rozmiar 172 x 168 x 300) (rozmiar 172 x 168 x 300)
- 859 Koka 30.000 TS (rozmiar 172 x 168 x 300) (rozmiar 172 x 168 x 300) (rozmiar 172 x 168 x 300)
- 860 Koka 30.000 TS (rozmiar 172 x 168 x 300) (rozmiar 172 x 168 x 300) (rozmiar 172 x 168 x 300)
- 861 Koka 30.000 TS (rozmiar 172 x 168 x 300) (rozmiar 172 x 168 x 300) (rozmiar 172 x 168 x 300)
- 862 Koka 30.000 TS (rozmiar 172 x 168 x 300) (rozmiar 172 x 168 x 300) (rozmiar 172 x 168 x 300)
- 863 Koka 30.000 TS (rozmiar 172 x 168 x 300) (rozmiar 172 x 168 x 300) (rozmiar 172 x 168 x 300)
- 864 Koka 30.000 TS (rozmiar 172 x 168 x 300) (rozmiar 172 x 168 x 300) (rozmiar 172 x 168 x 300)
- 865 Koka 30.000 TS (rozmiar 172 x 168 x 300) (rozmiar 172 x 168 x 300) (rozmiar 172 x 168 x 300)
- 866 Koka 30.000 TS (rozmiar 172 x 168 x 300) (rozmiar 172 x 168 x 300) (rozmiar 172 x 168 x 300)
- 867 Koka 30.000 TS (rozmiar 172 x 168 x 300) (rozmiar 172 x 168 x 300) (rozmiar 172 x 168 x 300)
- 868 Koka 30.000 TS (rozmiar 172 x 168 x 300) (rozmiar 172 x 168 x 300) (rozmiar 172 x 168 x 300)
- 869 Koka 30.000 TS (rozmiar 172 x 168 x 300) (rozmiar 172 x 168 x 300) (rozmiar 172 x 168 x 300)
- 870 Koka 30.000 TS (rozmiar 172 x 168 x 300) (rozmiar 172 x 168 x 300) (rozmiar 172 x 168 x 300)

À la carte KONSTRUKCJA

Gama wozów asenizacyjnych JOSKIN liczy 13 serii obejmujących ogółem niemal 75 modeli. Dostępnych jest ponad 1 200 opcji, dzięki którym można skompletować wóz asenizacyjny dla każdego klienta!

JOSKIN może więc spełnić każde życzenie dotyczące wyposażenia pojazdu. Jednakże nie chodzi tu o prototyp, ale o łączenie standardowych komponentów, tzn. komponentów produkowanych i montowanych seryjnie, które sprawdziły się w praktyce i które po zmontowaniu tworzą dopracowany technicznie pojazd, spełniający życzenia klientów. Standardowe komponenty gwarantują doskonałą obsługę i bezproblemowe zaopatrzenie w części zamienne.

Zachęcamy do spotkania się z naszym przedstawicielem, który udzieli wszelkich informacji!

Zapraszamy do naszych hal wystawowych TECHNIC CENTER:

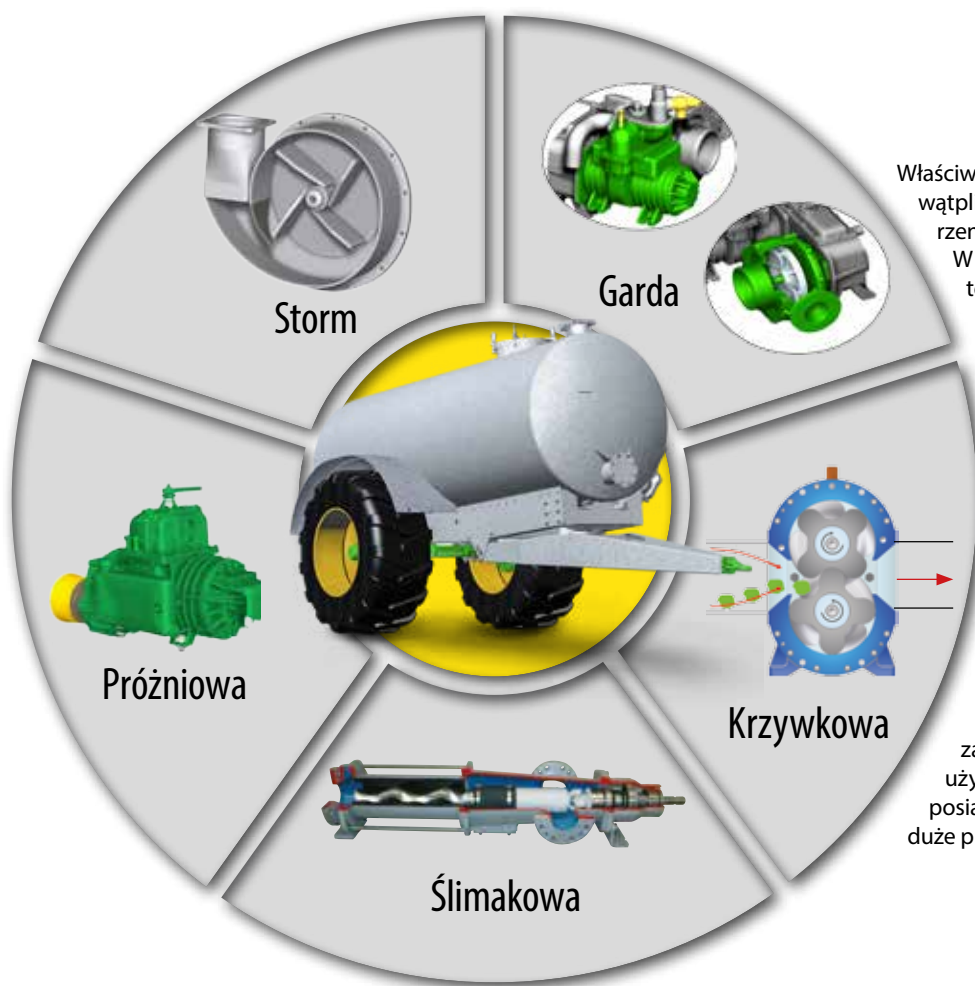
- SOUMAGNE (4.000 m²)
Rue de Wergifosse, 39
4630 Soumagne BELGIA
- TRZCIANKA (2.400 m²)
ul. Gorzowska 62
64980 Trzcianka POLSKA





Właściwy dobór pompy!

5 typów pomp - ROZWIĄZANIE dla każdego



Właściwy dobór pompy jest pierwszym, i niewątpliwie najważniejszym, etapem przy tworzeniu koncepcji wozu asenizacyjnego.

W tym celu, JOSKIN proponuje pięć kategorii pomp przeznaczonych do użytkowania w różnych warunkach. Na następnych stronach zawarto informacje pomocne w dokonaniu wyboru typu pompy, który byłby najbardziej odpowiedni do określonych potrzeb.

Po wybraniu pompy, należy zastanowić się nad litrażem i liczbą osi. Ważnym kryterium jest również możliwość wyposażenia wozu asenizacyjnego w osprzęt do rozlewania.

JOSKIN proponuje szeroką gamę, obejmującą 73 typy podstawowe i 13 różnych modeli, która powstała, aby zaspokoić zapotrzebowanie wszystkich użytkowników. Począwszy od rolników posiadających niewielkie gospodarstwa, po duże przedsiębiorstwa rolne i biogazownie.

POMPA PRÓŻNIOWA



PRÓŻNIOWY SYSTEM POMPOWANIA

System próżniowy wykorzystuje **ciśnienie atmosferyczne, aby napełnić zbiornik wskutek różnicy ciśnień**. W celu opróżnienia zbiornika, gnojowica jest wypychana na zewnątrz. Poprzez wytworzenie próżni (podciśnienia) w zbiorniku, powstaje różnica ciśnień pozwalająca zasysać gnojowicę do zbiornika. W fazie tłoczenia (rozlewu), odbywa się to na odwrotnej zasadzie. Pompa wytwarza w zbiorniku ciśnienie, co pozwala na wypchnięcie gnojowicy na zewnątrz.

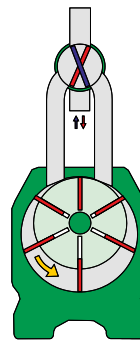
+ ZALETY

- ✓ Stosunek wydajności do ceny
- ✓ Małe zużycie (nie ma gnojowicy w pompie)
- ✓ Niskie koszty obsługi
- ✓ Łatwe użytkowanie



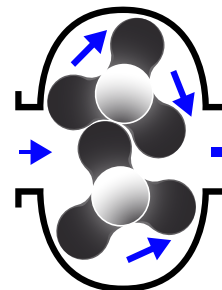
✓ Z ŁOPATKAMI - ZE SMAROWANIEM

- System pompy z ruchomymi łopatkami
- Napęd wirnikiem
- Zawór uchylny sterujący strumieniem powietrza do zasysania i tłoczenia
- **Konieczne smarowanie.** Smarowanie wymuszone (kropelkowe) w każdej pompie dostarczanej przez firmę JOSKIN



✓ WIRNIK Z KRZYWKAMI - BEZ SMAROWANIA

- Model próżniowy o dużej wydajności
- Dwa wirniki z krzywkami typu "przepływowego" zamiast łopatek.
- Podciśnienie w zbiorniku wytworzone przez obroty krzywek.
- Brak smarowania, ponieważ nie ma kontaktu między ruchomymi elementami.
- **Brak zużycia i emisji zanieczyszczeń**



Objętość modele	Applikator	2,500	3,250	4,000	5,000	6,000	7,100	7,300	8,300	8,400	9,000	10,000	10,500	10,700	11,000	11,500	12,000	12,500	13,000	13,500	14,000	14,500	15,500	16,000	16,500	18,000	18,500	20,000	20,500	21,000	21,500	23,500	24,000	26,000	28,000	30,000	32,000					
ALPINA2	-					•	•	•																																STR. 11		
MODULO2	✓	•	•	•	•	•			•	•	•			•		•				•	•		•	•	•															STR. 12 STR. 13		
KOMFORT2	✓								•	•	•			•		•				•	•		•	•	•															STR. 18		
COBRA	✓									•	•				•																										STR. 16	
TETRA2	✓												•					•			•		•																	STR. 17		
QUADRA	✓																				•	•		•	•	•														STR. 19		
X-TREM	✓																•	•			•	•																			STR. 20	
EUROLINER	✓																						•	•	•	•	•	•													STR. 21	
Q-BIGLINER	-																																					•	•	•	STR. 22	
TETRALINER	-																										•	•	•	•	•	•	•	•	•	•	•	•	•	•	•	STR. 23
VACU-CARGO	✓																							•	•	•	•	•	•	•	•	•	•	•	•	•	•	•	•	•	STR. 26	

• Oś pojedyncza •• Oś podwójna ••• Oś potrójna

SYSTEM STORM



ODŚRODKOWY SYSTEM POMPOWANIA STORM

System STORM wypycha gnojowicę poza pompę dzięki sile odśrodkowej powstałej w wyniku obrotów śruby pompy. Do napełniania zbiornika proponuje się wozy asenizacyjne z systemem STORM w standardzie, z górną pokrywą. Mogą być one połączone z drugą pompą odśrodkową (DUAL-STORM) lub próżniową (VACU-STORM).

+ ZALETY

- ✓ Bardzo duży, liniowy przepływ gnojowicy
- ✓ Niewielkie zużycie i niskie koszty utrzymania
- ✓ Możliwość pompowania gęstej gnojowicy
- ✓ Niewielkie zagrożenie kawitacją
- ✓ Ciśnienie wyjściowe powyżej 1 bara, co gwarantuje dobre rozprządzenie na dużej szerokości roboczej



Pojemność modele	Aplikator	2.500	3.250	4.000	5.000	6.000	7.000	7.100	7.300	8.300	8.400	9.000	10.000	10.500	10.700	11.000	11.500	12.000	12.500	13.000	13.500	14.000	14.500	15.500	16.000	16.500	18.000	18.500	20.000	20.500	21.000	21.500	23.500	24.000	26.000	28.000	30.000	32.000	
MODULO2	V	•	•	•	•	•				•	•	•			•	•				•	•			•	•	•												STR. 12 STR. 13	
QUADRA	V																				•	•			•	•	•												STR. 19
EUROLINER	V																							•••	•••	•••			•••	•••	•••	•••	•••	•••	•••	•••	•••	•••	STR. 21
Q-BIGLINER	-																																		•••	•••	•••	STR. 22	

• Os pojedyncza •• Os podwójna ••• Os potrójna

POMPA ODŚRODKOWA - KRZYWKOWA

KRZYWKOWY SYSTEM POMPOWANIA

System krzywkowy wykorzystuje mechaniczny ruch dwóch rotorów z łopatkami. Obroty krzywek powodują powstanie próżni od strony zasysania zależnie od kierunku obrotów. Ta próżnia wciąga gnojowicę do korpusu pompy. Następnie gnojowica jest popychana krzywkami, płynie wzdłuż ścianki pompy i jest tłoczona. Kiedy krzywki są nieruchome, pompa jest praktycznie szczelna.



+ ZALETY

- ✓ Szybsze napełnianie / opróżnianie (zależnie od wydajności pompy)
- ✓ Możliwość pompowania gęstej gnojowicy
- ✓ Dostosowanie do długich węży (do pompowania lub do osprzętu rozlewającego)
- ✓ Utrzymana możliwość pompowania na głębokość + 3,5 m
- ✓ Standardowe wyposażenie umożliwiające mieszanie i przepompowywanie między zbiornikami
- ✓ Idealnie liniowy przepływ
- ✓ Ciśnienie wyjściowe powyżej 1 bara, co gwarantuje dobre rozprządzenie na dużej szerokości roboczej



Pojemność modele	Aplikator	2.500	3.250	4.000	5.000	6.000	7.000	7.100	7.300	8.300	8.400	9.000	10.000	10.500	10.700	11.000	11.500	12.000	12.500	13.000	13.500	14.000	14.500	15.500	16.000	16.500	18.000	18.500	20.000	20.500	21.000	21.500	23.500	24.000	26.000	28.000	30.000	32.000		
VOLUMETRA	V																					•	•		•	•	•												STR. 15	
QUADRA	V																					•	•		•	•	•													STR. 19
X-TREM	V																	•	•	•	•						•	•	•											STR. 20
EUROLINER	V																								•••	•••	•••			•••	•••	•••	•••	•••	•••	•••	•••	•••	•••	STR. 21
Q-BIGLINER	-																																			•••	•••	•••	STR. 22	

• Os pojedyncza •• Os podwójna ••• Os potrójna

ODPOWIEDNIA KONSTRUKCJA

Budowa wozów
asenizacyjnych JOSKIN opiera się
na 3 głównych zasadach



2 KONSTRUKCJE - 13 MODELI WOZÓW ASENIZACYJNYCH JOSKIN

KONSTRUKCJA SAMONOŚNA - 6 MODELI

Wozy asenizacyjne samonośne mają jednolitą strukturę nośną - zbiornik jest przyspawany na całej długości i szerokości do kołyski tworząc z nią zintegrowaną konstrukcję.

- ALPINA2
- MODULO2
- DELTA2
- TETRAX2
- VOLUMETRA
- TETRALINER
- VACU-CARGO



RAMY NIEZALEŻNE - 7 MODELI

Niezależna rama firmy JOSKIN jest tak zaprojektowana, aby łączyć w sobie solidność i sprężystość.

Taka "uniwersalna" rama jest całkowicie niezależna od zbiornika i pochłania wszystkie obciążenia oddziałujące na wóz asenizacyjny. Zbiornik jest zatem całkowicie zabezpieczony przed wibracjami. Ponadto, uniwersalna rama jest przygotowana do montażu podnośnika 4-punktowego umożliwiającego mocowanie wszelkiego typu osprzętu do rozlewania (aplikatory, rampy).

- COBRA
- KOMFORT2
- QUADRA
- X-TREM
- EUROLINER
- Q-BIGLINER



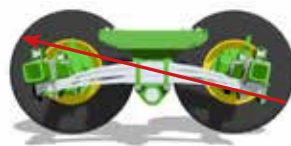
WÓZKI MODUŁOWE - CARGO

System CARGO powstał w oparciu o zasadę modułowości - na bazie tego samego podwozia można mieć kolejno: wóz asenizacyjny, przyczepę objętościową, wywrotkę rolniczą, przyczepę uniwersalną lub rozrzutnik obornika.



ŁATWOŚĆ JAZDY

Budowę maszyn JOSKIN (nie tylko wozów asenizacyjnych) cechuje skierowana ku górze linia uciągu układu jezdnego połączonego z ciągnikiem. Podczas pracy, na drodze lub na polu, pojazd ma tendencję do niewielkiego unoszenia się, a w efekcie potrzebuje mniejszej mocy. Pojazd jedzie więc lekko i zapewnia komfort jazdy w każdej sytuacji.



BOGGIE
JOSKIN ROLL-OVER

HYDRO
TANDEM/TRIDEM



Q-BIGLINER

Duża pojemność
zwarta budowa



STABILNOŚĆ I KOMFORT

Model Q-BIGLINER jest seryjnie wyposażony w zawieszenie Hydro-Tridem JOSKIN oraz w oleopneumatyczne zawieszenie dyszla. Dzięki temu pojazd bardzo dobrze zachowuje się na drodze, gdyż cechuje go duża stabilność.

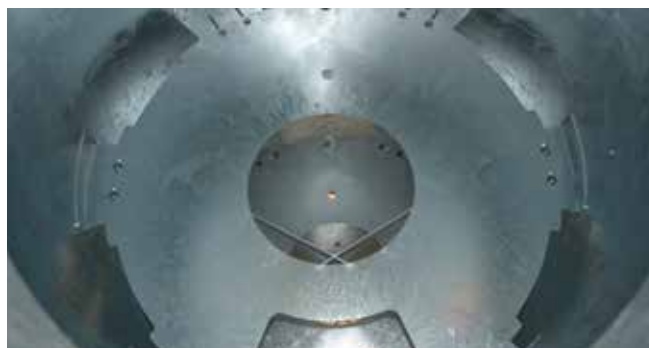
Zbiorniki Q-BIGLINER, podobnie jak wszystkie zbiorniki wozów asenizacyjnych JOSKIN, są zbudowane zgodnie z normą bezpieczeństwa EN707. Zawierają one przegrody przeciwko wahaniom wzdłużnym zapobiegające wzmożonym ruchom przewożonej cieczy.



INFORMACJE OGÓLNE

W modelach Q-BIGLINER, na ramie modelu EUROLINER, JOSKIN zamontował zbiornik o średnicy 2.300 mm. Dzięki temu, mimo dużej pojemności, maszyna ma zwartą budowę i jest bardzo zwrotna.

Te pojazdy są przeznaczone do intensywnego transportu na drodze i na polu, nie przewiduje się zatem użytkowania ich z aplikatorem lub rampą rozlewającą.



Ścianka falochronu

CHARAKTERYSTYKA

Szerokość konstrukcji układu jezdnego	900 mm
Maks. wymiary kół (mm)	Ø 1 670 mm / szer. 750 mm
Układ jezdny	Hydro-Tridem
Zawieszenie sprzęgu	Oleopneumatyczne
Systemy pompowania	Próżniowy, krzywkowy
Osprzęt do pompowania	Wszystkie typy oprócz wysięgnika
Osprzęt tylny	/

MODELE Q-BIGLINER

	Pojemność teoretyczna (l)	Pompa standard	Oś (osie): □ (mm) - rozstaw (mm) - szpilki	Hamulce (mm)	Podpora	Ø zbiornika (mm)
28500 TRS	28.600	MEC 8000/D	ADR 3x150x2100-10G	420 x 180	Podpora	2 300
30000 TRS	30 200	MEC 8000/D	ADR 3x150x2100-10G	420 x 180	hydr. (dwukier.) z zasilaniem	2 300
32000 TRS	31 800	MEC 8000/D	ADR 3x150x2100-10G	420 x 180	bezpośrednim	2 300

Uwaga - pojemność może się zmieniać w zależności od opcji wyposażenia (wbudowanie dużych lub szerokich kół, ramię pompujące, itp.)

JOSKIN

Więcej informacji w naszym katalogu

"Wozy asenizacyjne i osprzęt rozlewający"



Wyposażenie

EQUIPMENT STEERING AXLES

Advantages:

- Less damage to the ground
- Less weight on the rear axle
- Less fuel consumption
- Less technical wear

FREE STEERING AXLE (STEERING WHEEL DRIVING FORWARD)

The free steering axle allows the tractor to drive in the "free" position, which means that the front axle is not locked and can turn freely. This allows the tractor to drive in a more precise and controlled manner.

PRINCIPLE

FREE POSITION - in the field

The tractor is in the "free" position, which means that the front axle is not locked and can turn freely. This allows the tractor to drive in a more precise and controlled manner.

DIAGRAMS

"Free" position - in the field

"Locked" position (> 15km/h) - on the road

DOUBLE FREE STEERING AXLE (STEERING WHEEL DRIVING FORWARD)

The double free steering axle allows the tractor to drive in the "free" position, which means that both front axles are not locked and can turn freely. This allows the tractor to drive in a more precise and controlled manner.

PRINCIPLE

A tractor with the double free steering axle allows the tractor to drive in the "free" position, which means that both front axles are not locked and can turn freely. This allows the tractor to drive in a more precise and controlled manner.

AKCESORIA DO UKŁADU JEZDNEGO

EQUIPMENT ARTICULATED PUMPING ARM

GENERAL POINTS

- Articulated pumping arm
- Articulated pumping arm
- Articulated pumping arm
- Articulated pumping arm

SPECIFICATIONS

The articulated pumping arm allows the tractor to pump liquid in a more precise and controlled manner. It is suitable for use in a variety of applications, including the transport of liquid waste.

TELESCOPIC EXTENSION

The telescopic extension allows the tractor to pump liquid in a more precise and controlled manner. It is suitable for use in a variety of applications, including the transport of liquid waste.

FIRST ARTICULATION

The first articulation allows the tractor to pump liquid in a more precise and controlled manner. It is suitable for use in a variety of applications, including the transport of liquid waste.

SECOND ARTICULATION

The second articulation allows the tractor to pump liquid in a more precise and controlled manner. It is suitable for use in a variety of applications, including the transport of liquid waste.

OSPRZĘT DO POMPOWANIA

EQUIPMENT PUMPING ACCESSORIES

SUCTION PIPES

The suction pipes allow the tractor to pump liquid in a more precise and controlled manner. They are suitable for use in a variety of applications, including the transport of liquid waste.

MANUAL SECTION VALVES

The manual section valves allow the tractor to pump liquid in a more precise and controlled manner. They are suitable for use in a variety of applications, including the transport of liquid waste.

TURBO-FILTER

The turbo-filter allows the tractor to pump liquid in a more precise and controlled manner. It is suitable for use in a variety of applications, including the transport of liquid waste.

6" OR 8" OR 10" DUCT ON FLUIDITY

The duct on fluidity allows the tractor to pump liquid in a more precise and controlled manner. It is suitable for use in a variety of applications, including the transport of liquid waste.

SMALL CUT CHIPPER

The small cut chipper allows the tractor to pump liquid in a more precise and controlled manner. It is suitable for use in a variety of applications, including the transport of liquid waste.

AKCESORIA DO POMPOWANIA





Osprzęt do rozlewania



APLIKATOR DO ŁĄK

SPREADING TOOLS
PENDISLIDE

GENERAL POINTS - LINE SPREADING BOOMS

The main advantage without other booms, the PENDISLIDE booms are mounted fixed with the front axle allowing 100° rotation of the boom.

- a 2-way steering capability.
- a 2-way 1:1 ratio, to spread with an exact pattern without having to shift of the boom. This capability is made by the pendislide boom, which can be shifted to the left or right.
- a 2-way 1:1 ratio, to spread with an exact pattern without having to shift of the boom. This capability is made by the pendislide boom, which can be shifted to the left or right.

SAFETY

The spreader must be used in a safe manner. The operator must be trained and must wear the seat belt. The spreader must be used in a safe manner. The operator must be trained and must wear the seat belt.

PRECISION

The spreader must be used in a safe manner. The operator must be trained and must wear the seat belt.

OPTIONS

The spreader must be used in a safe manner. The operator must be trained and must wear the seat belt.

PRECISION

The spreader must be used in a safe manner. The operator must be trained and must wear the seat belt.

OPTIONS

The spreader must be used in a safe manner. The operator must be trained and must wear the seat belt.



APLIKATOR DOGLEBOWY

SPREADING TOOLS
TERRAFLEX2 XXL
TERRAFLEX3

The TERRAFLEX2 XXL and TERRAFLEX3 are designed for spreading in a wide range of conditions. They are equipped with a 2-way steering capability and a 2-way 1:1 ratio.

SAFETY

The spreader must be used in a safe manner. The operator must be trained and must wear the seat belt.

PRECISION

The spreader must be used in a safe manner. The operator must be trained and must wear the seat belt.

OPTIONS

The spreader must be used in a safe manner. The operator must be trained and must wear the seat belt.

SPREADING TOOLS
TERRAFLEX

The TERRAFLEX spreader is designed for spreading in a wide range of conditions. It is equipped with a 2-way steering capability and a 2-way 1:1 ratio.

SAFETY

The spreader must be used in a safe manner. The operator must be trained and must wear the seat belt.

PRECISION

The spreader must be used in a safe manner. The operator must be trained and must wear the seat belt.

OPTIONS

The spreader must be used in a safe manner. The operator must be trained and must wear the seat belt.

EQUIPMENT MANAGEMENT AND CONTROL

ISOBUS

The spreader is equipped with the ISOBUS system, which allows for easy integration with other agricultural machinery.

BOOMS

The spreader is equipped with a 2-way steering capability and a 2-way 1:1 ratio.

AVAILABLE TERMINALS

- 12V power
- 24V power
- 48V power

COMFORT

- 12V power
- 24V power
- 48V power

TECH

- 12V power
- 24V power
- 48V power

ELECTRONIC FLOW METER

The spreader is equipped with an electronic flow meter, which allows for precise measurement of the material being spread.

EXAMPLE OF SCREEN

OPTIONAL ACCESSORIES

- 12V power
- 24V power
- 48V power

EXTRA APPLICATIONS

The spreader can be used for a variety of applications, including spreading fertilizer, lime, and other agricultural products.

OBSŁUGA I KONTROLA

JOSKIN

SERWIS GWARANCYJNY



Automatyczny magazyn

Według firmy JOSKIN posiadanie serwisu gwarancyjnego jest obowiązkiem nie tylko każdego sprzedawcy czy diler, ale również producenta, głównie, aby zapewnić satysfakcję klientów, ale także ze względu na przyszłą ewolucję maszyn. Dzięki scentralizowanemu magazynowi, który obsługuje całą Europę i jest zlokalizowany w samym środku dużego węzła komunikacyjnego, a także biorąc pod uwagę sprawność usług kurierskich i dostawczych, JOSKIN oferuje swoim klientom szybki i dobry jakościowo serwis gwarancyjny.

Stosowany obecnie system kodów matrycowych w pełni satysfakcjonuje naszych partnerów i klientów. W połączeniu z indywidualną książką części, naklejki z kodami dają klientowi pewność, że otrzymana część odpowiada symbolowi, jaki wyszukał w swojej specyfikacji.

Obecnie w Soumagne są dwa magazyny automatyczne z częściami zamiennymi. Pierwszy, w pełni zautomatyzowany, pracuje od lipca 2014 i służy do składowania dużych części. Jego kubatura wynosi 28.000 m³ i pozwala on na optymalne zarządzanie zapasami, a w konsekwencji szybką obsługę zamówień! Drugi składa się z 21 automatycznych magazynów wieżowych przeznaczonych na składowanie części drobnych. Ta

infrastruktura powstała, aby zrealizować założenia firmy JOSKIN, której celem jest posiadanie zapasu wszystkich części zamiennych, aby móc zapewnić dobrą obsługę serwisową.

Ponadto JOSKIN zobowiązuje się dostarczyć daną część w terminie 24 - 48 godzin od jej zamówienia, aby ograniczyć stratę czasu i pieniędzy, z jaką wiąże się przestój spowodowany awarią.



Automatyczny magazyn o kubaturze 28.000 m³

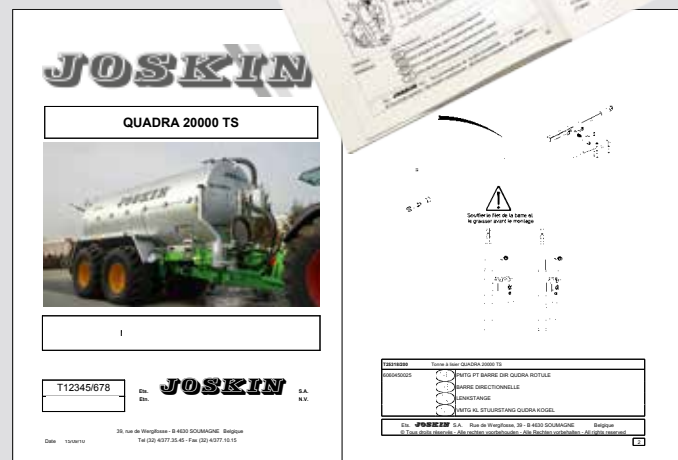


Książka części

Od 1996 roku JOSKIN dołącza do każdego pojazdu indywidualną książkę części, która pozwala szybko zidentyfikować potrzebną część zamienną i w efekcie szybko ją dostarczyć. Jest to najlepszy dowód precyzji Grupy.

Książka zawiera wyłącznie komponenty wchodzące w skład danej maszyny. Identyfikacja części jest łatwa i szybka, a dzięki rysunkom zawierającym szczegóły każdego komponentu, potrzebną część zamienną można zamówić z maksymalną precyzją.

JOSKIN przechowuje komponenty używane od 1984 roku i zawsze dostarczy odpowiednią część zamienną. Indywidualny katalog części to żaden luksus, ale kluczowy element serwisu z gwarancją niezawodności, a także pewność przedłużenia okresu eksploatacji maszyny.



Serwis techniczny

Równoległe z serwisem gwarancyjnym, JOSKIN dysponuje własnym serwisem technicznym. Stanowią go mechanicy, którzy są ciągle w trasie, aby służyć radą i pomocą dilerom firmy.

Aby nieustannie ulepszać swój serwis techniczny JOSKIN regularnie organizuje szkolenia w swoich zakładach w Soumagne. Mają one na celu przygotowanie pracowników zajmujących się konserwacją i na-

prawą maszyn w terenie. Biorąc pod uwagę nieustanną ewolucję maszyn i wprowadzanie nowych technologii i wyrobów, są one konieczne, aby mechanicy na bieżąco uzupełniali wiedzę.



JOSKIN



www.joskin.com

rue de Wergifosse, 39 • B-4630 Soumagne - BELGIA • E-mail : info@joskin.com • Tel. : +32 (0) 43 77 35 45

Lokalny przedstawiciel marki JOSKIN

